

Экспликация зданий и сооружений

Номер по единой схеме	Наименование	Примечание
1	Производственное здание фазы I	Проект
1а	Административно-технический блок фазы I	Проект
1б	Котельная	Проект
2	Производственное здание фазы II, III	Проект
2а	Автономная котельная на газовой топливе фазы II	Проект
2б	Технологическая площадка для размещения чиллеров	Проект
2в	Технологическая площадка для размещения резервуаров CO2	Проект
3	Здание вспомогательного назначения	Проект
4	Навес для хранения техники	Проект
5	Проходная	Проект
6	Наружная зона хранения емкостей и куриного помета	Проект
7	Зона размещения очистных сооружений	Проект
8	Зона размещения водозаборных сооружений	Проект
9	Весовая	Проект
10а	Резервуар технологического стока	Проект
10б	Резервуар чистого дождевого стока	Проект
11	Площадка для размещения 2-х штабелей прессованной солом	Проект
12	Водозаборные сооружения II подъема	Проект
13	ЩРП	Проект
14	ТРП	Проект
15	ТПП	Проект
16	ТПГ	Проект
21	Пруд-накопитель	Проект
22	Пруд для аварийного сброса чистого дождевого стока	Проект
А	Парковка для легковых автомобилей	Проект
Б	Парковка для грузовых автомобилей	Проект
В	Площадка для складирования солом	Проект
Г	Площадка для складирования преимущественно сточной солом	Проект
Д	Площадка для мусорных контейнеров	Проект

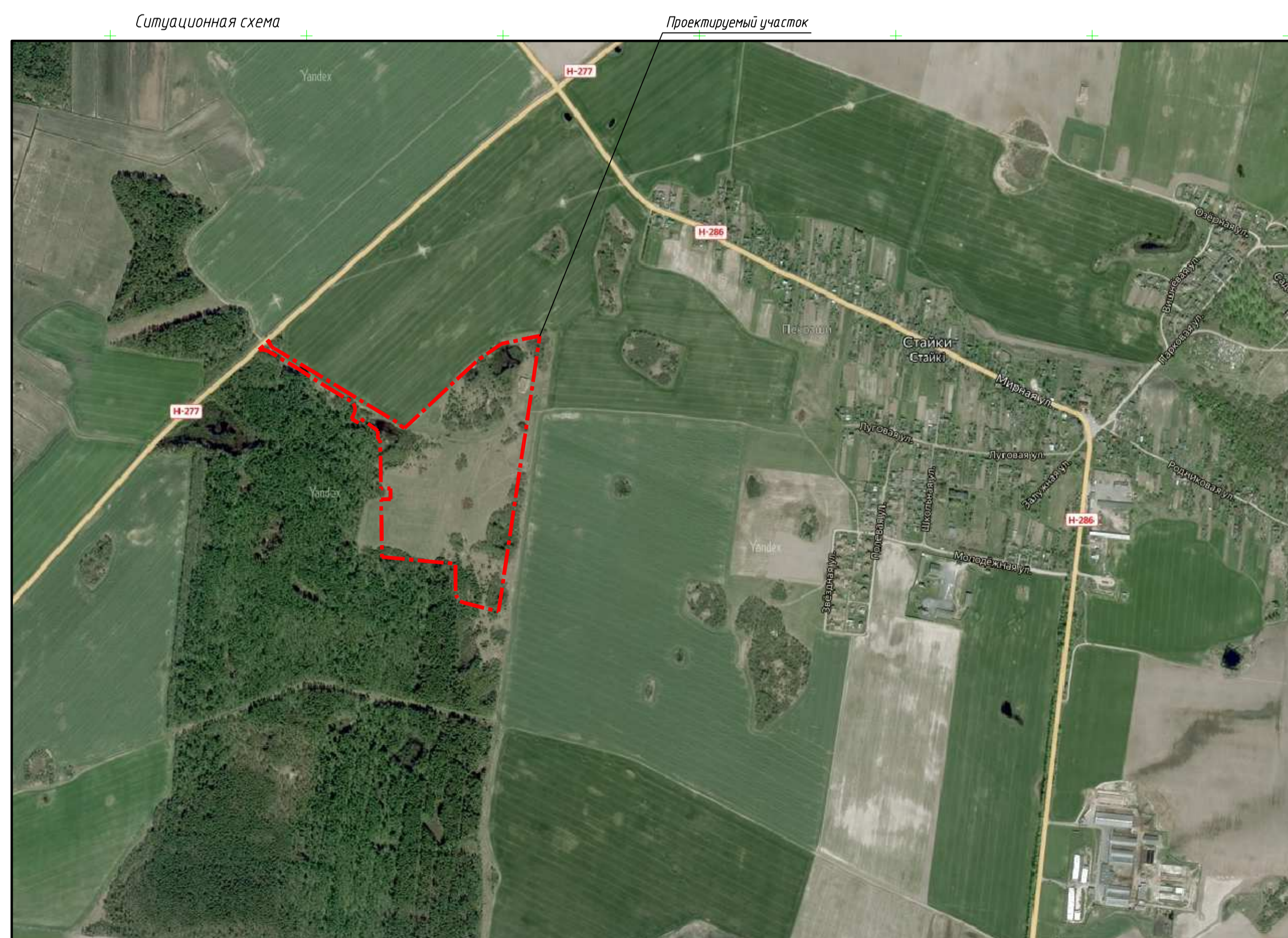
Ведомость тротуаров, дорожек и площадок

№ п/п	Наименование	Тип	Площадь покрытия, м²	Длина борта, м.п.	Примечание
1	Покрытие асфальтобетон	1	26235.00		
2	Покрытие из плитки бетонной тротуарной	2	1950.00		
3	Гравийное покрытие	3	3954.00		
4	Гравийное покрытие	4	1120.00		
5	Озеленение	5	67485.00		

Баланс территории

Номер по парадку	Наименование	Ед. изм.	Количество
1	Площадь участка	м²	227754.00
2	Площадь застройки	м²	18082.00
3	Площадь покрытий	м²	68845.00
4	Площадь озеленения	м²	67485.00
5	Площадь суш. покрытий	м²	73342.00
6	Плотность застройки	%	8.00

- Условные обозначения:**
- проектируемые здания и сооружения
 - асфальтобетонное покрытие
 - гравийное покрытие покрытие
 - гравийное покрытие покрытие
 - озеленение



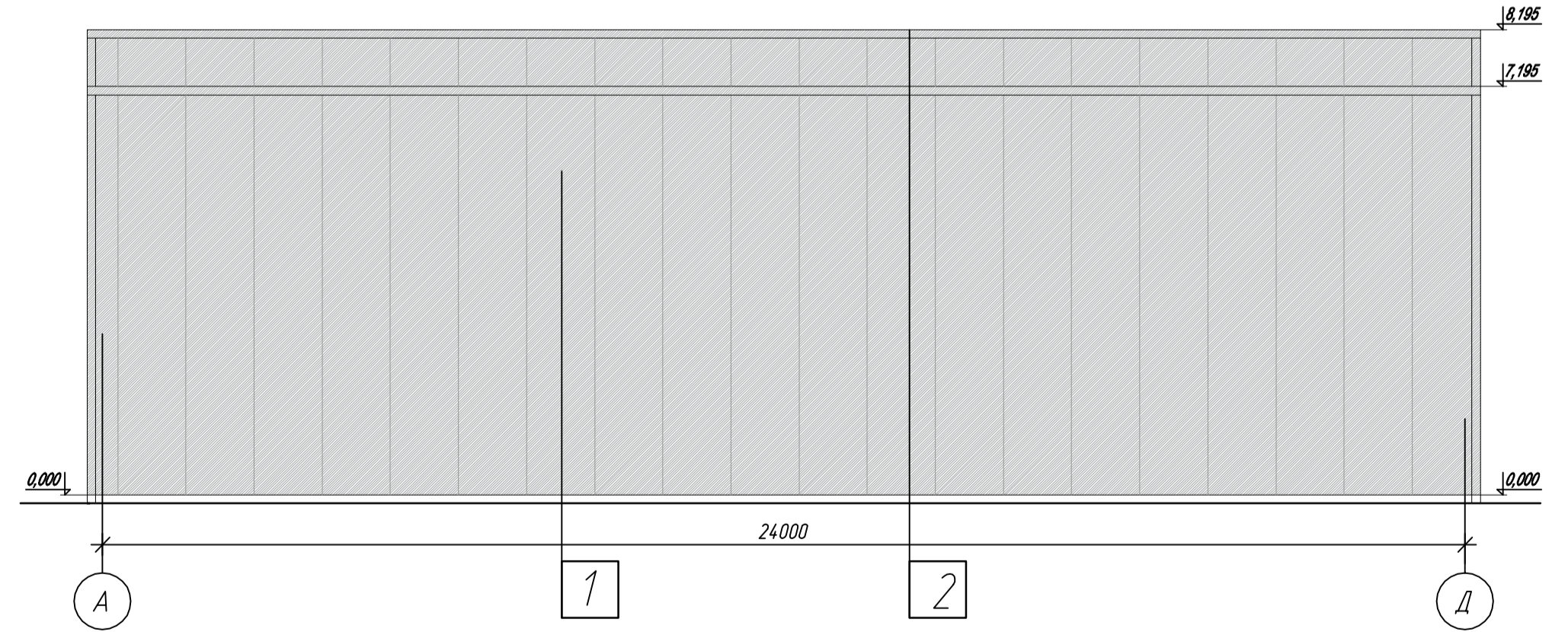
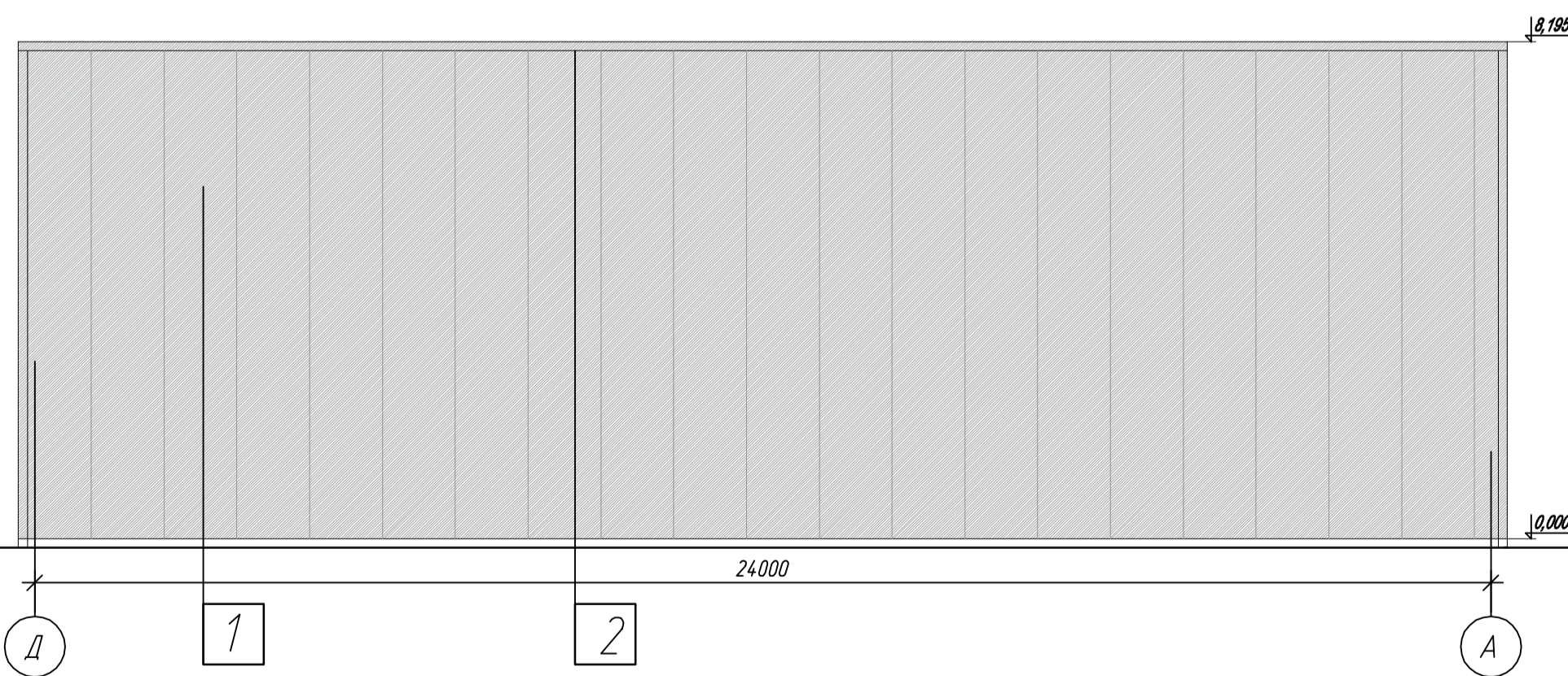
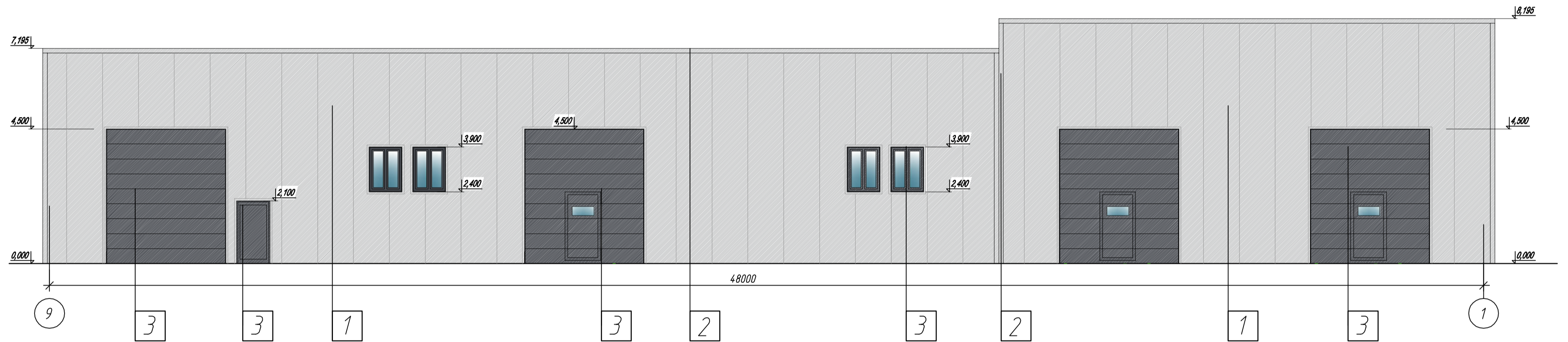
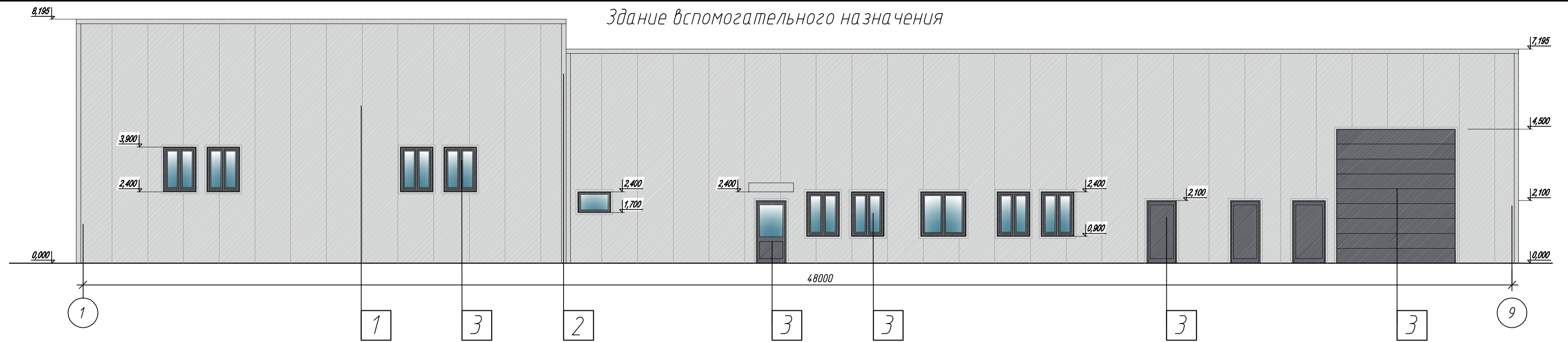
Изм.	Кол. упр.	Лист	М. дат.	Лист	Дата
Ген. Дир.	Технический Дир.	Инженер	Инженер	Инженер	Инженер
Проектировщик	Инженер	Инженер	Инженер	Инженер	Инженер
Разработчик	Инженер	Инженер	Инженер	Инженер	Инженер
Проверщик	Инженер	Инженер	Инженер	Инженер	Инженер
Исполнитель	Инженер	Инженер	Инженер	Инженер	Инженер

Сторожевое сельскохозяйственного комплекса по производству субпродуктов для выращивания кроликов и котельные на газовой топливе и инженерной сети и сети на земельном участке с кадастровым номером 50:08:0080300:005:5, расположенном по адресу: Барнаульский р-н, Спасский сельсовет, с/п. вл. 8/1000

План для государственной территории М1 1000

PALIANA

Здание вспомогательного назначения



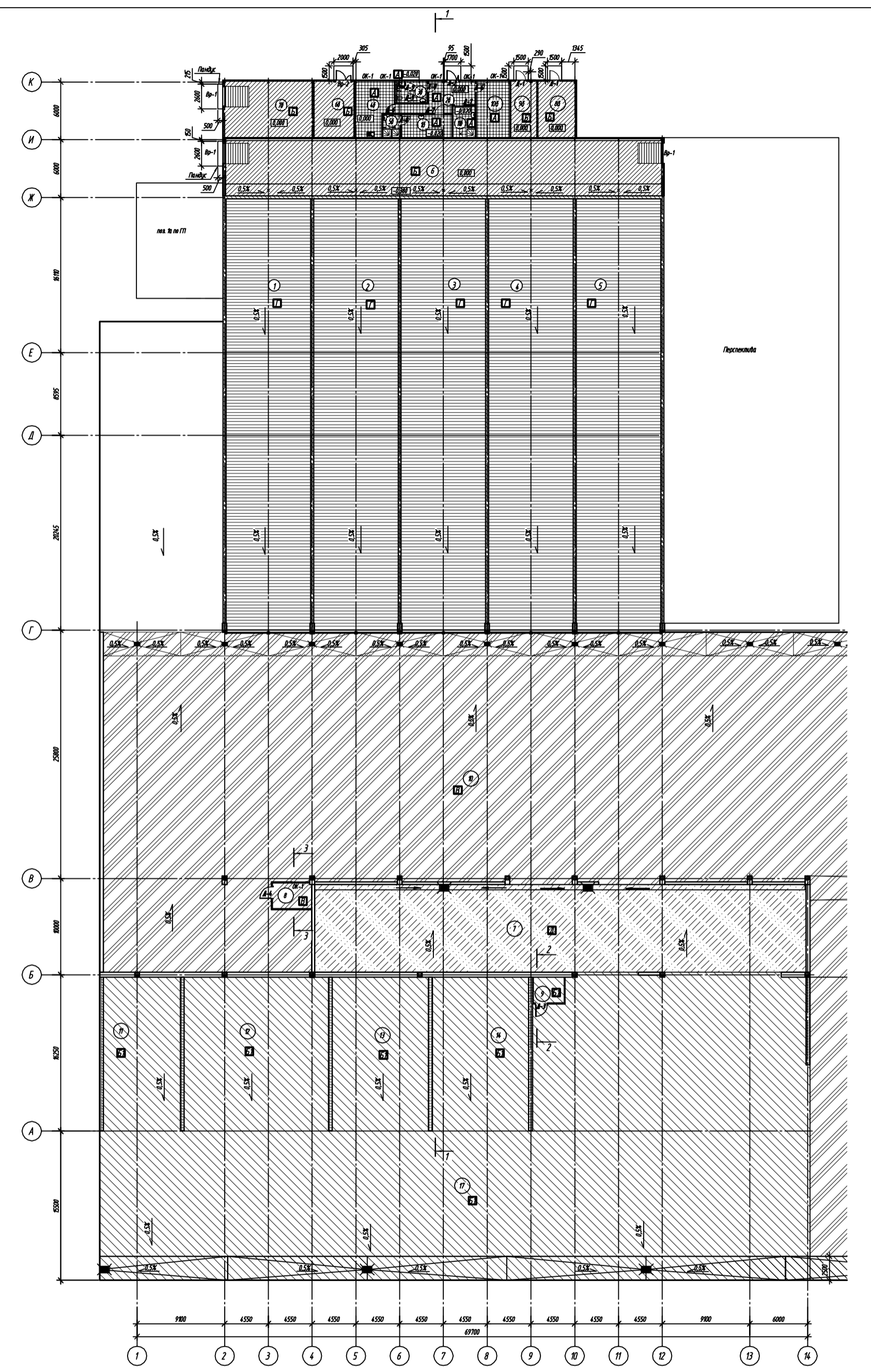
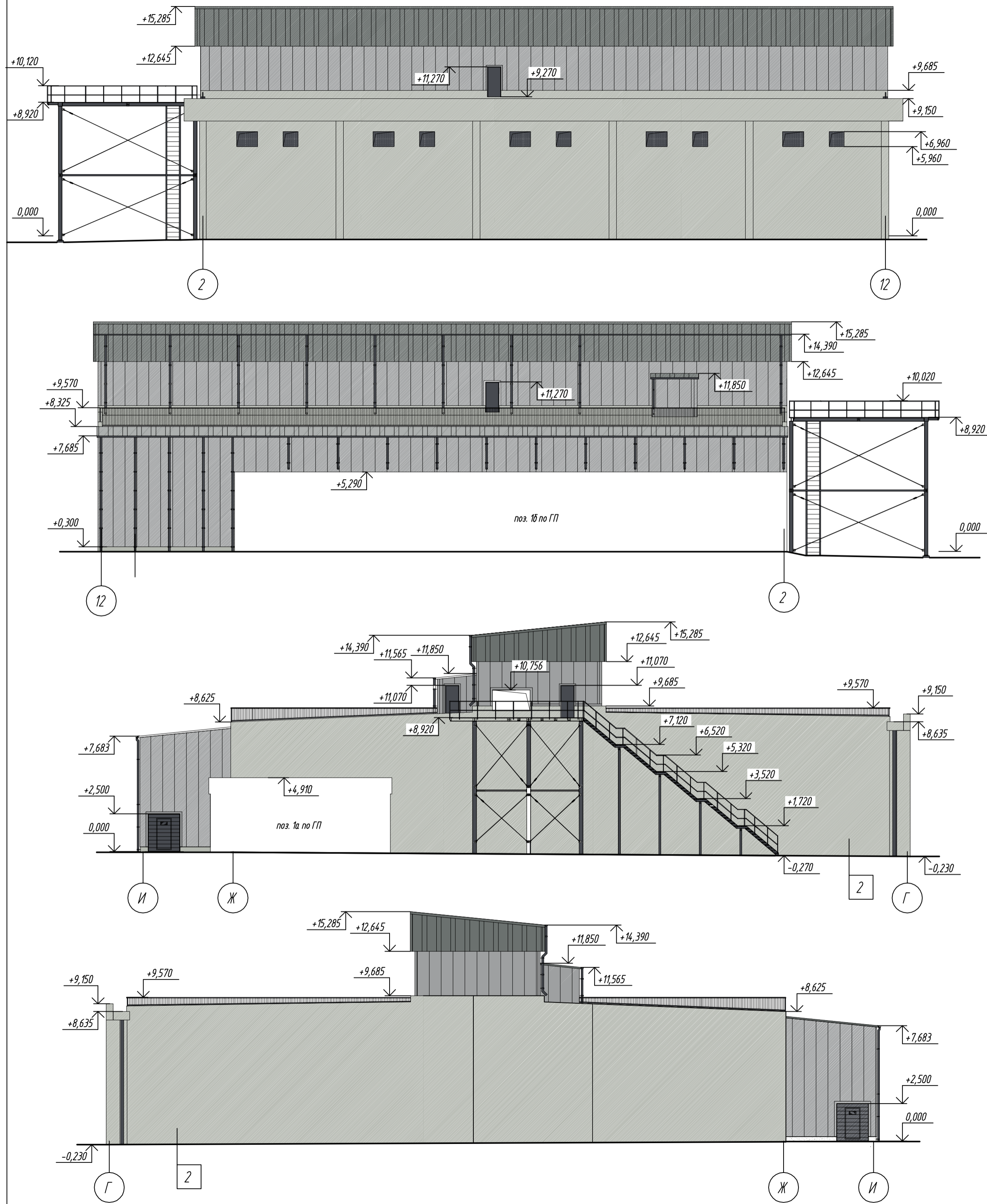
Здание вспомогательного назначения



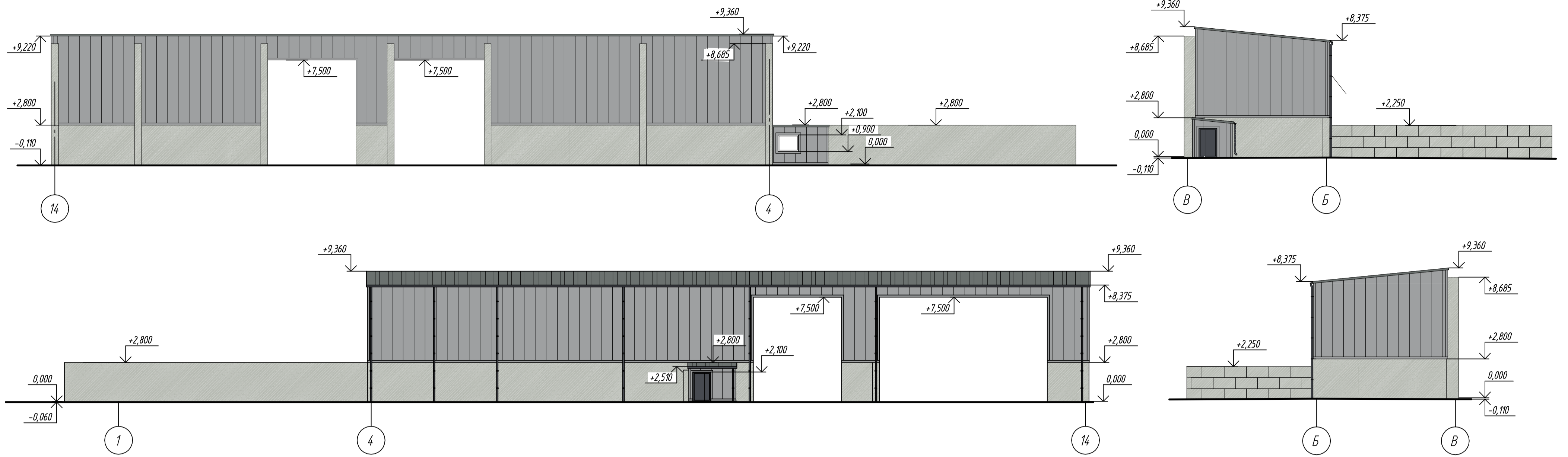
Строительство с/х комплекса по производству субстрата для выращивания грибов с котельными на газовой топливе и инженерных сетей к нему на земельном участке с кадастровым номером 120489000001000535, расположенном по адресу: Барановичский р-н, Столовичский с/с, южнее д. Стайки.



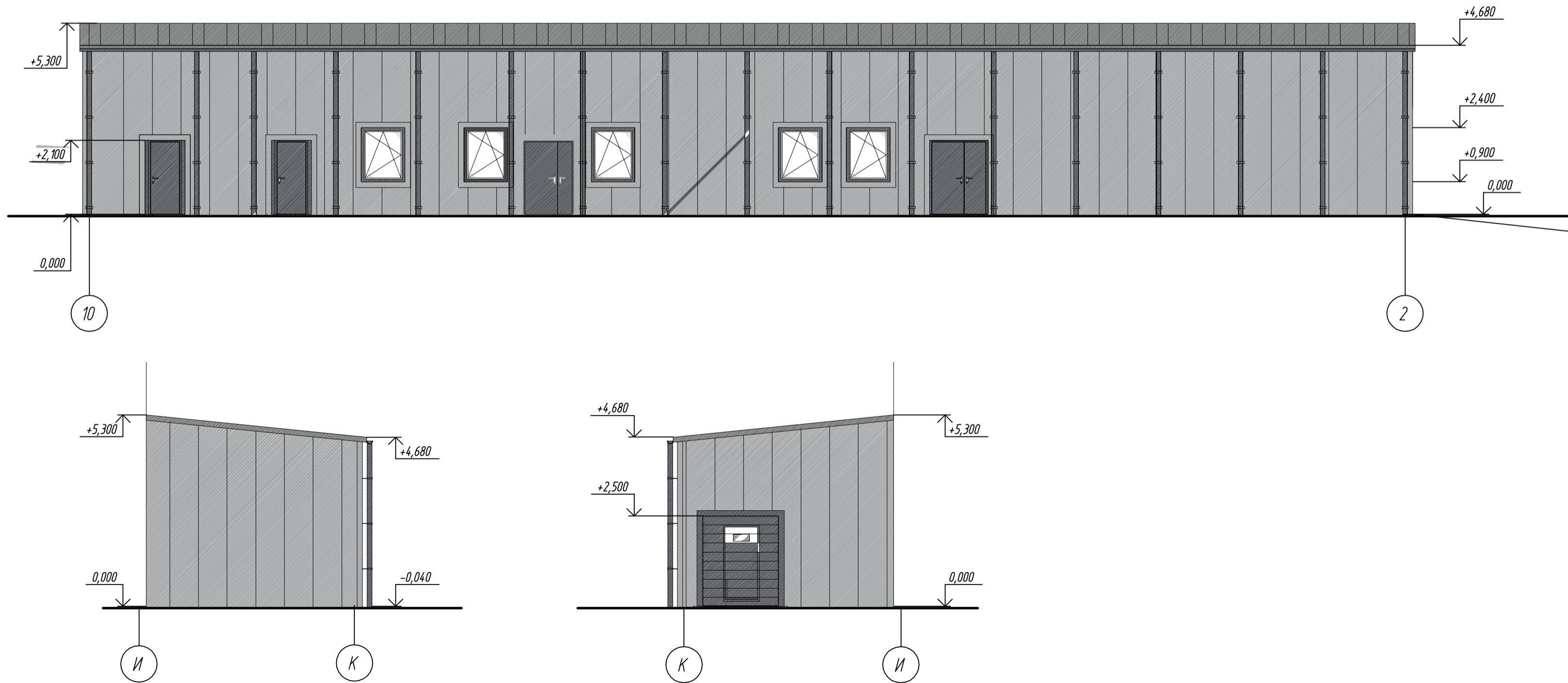
Сооружения Фазы 1. Ферментационные бункеры



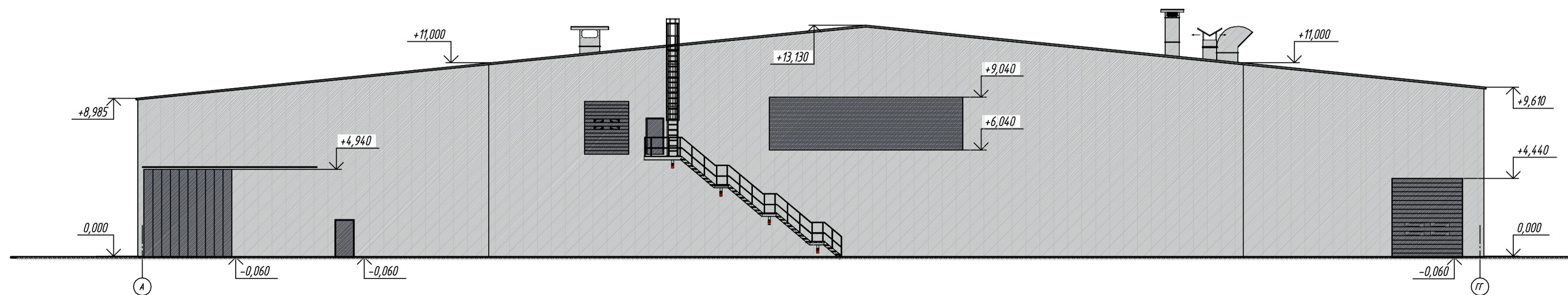
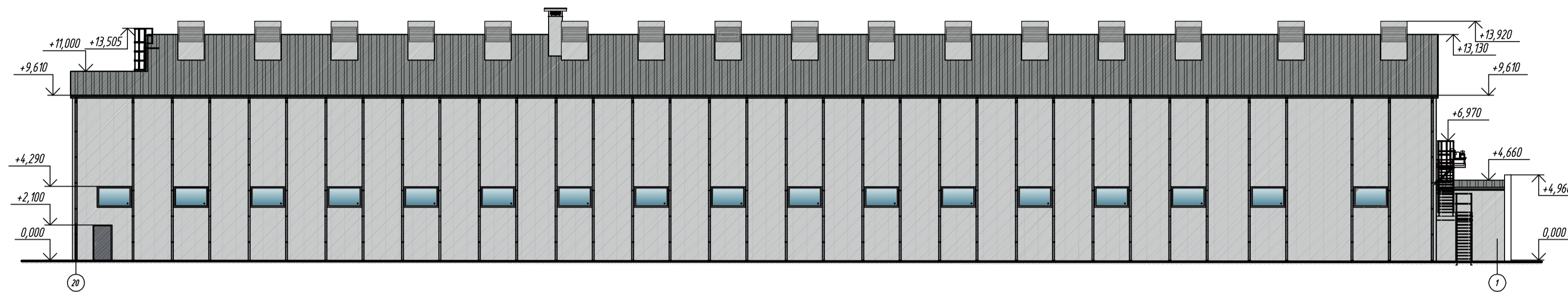
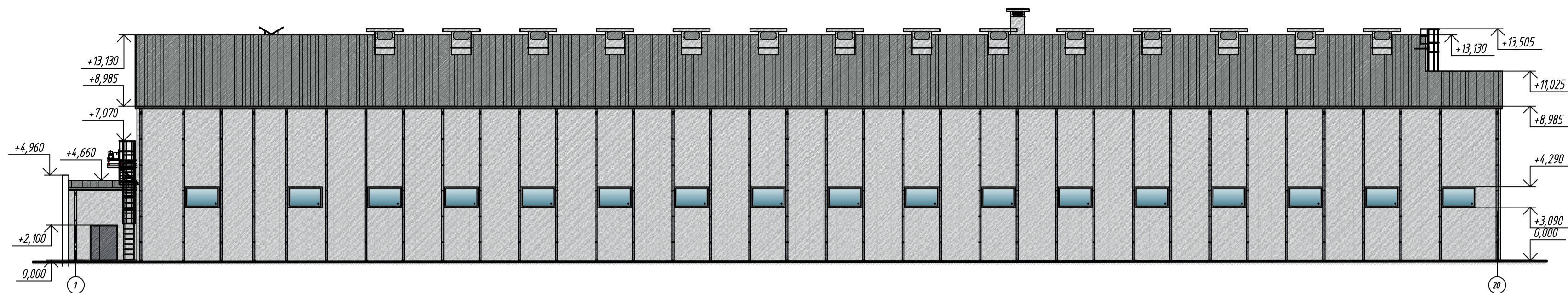
Сооружения Фазы 1. Линия смешивания.



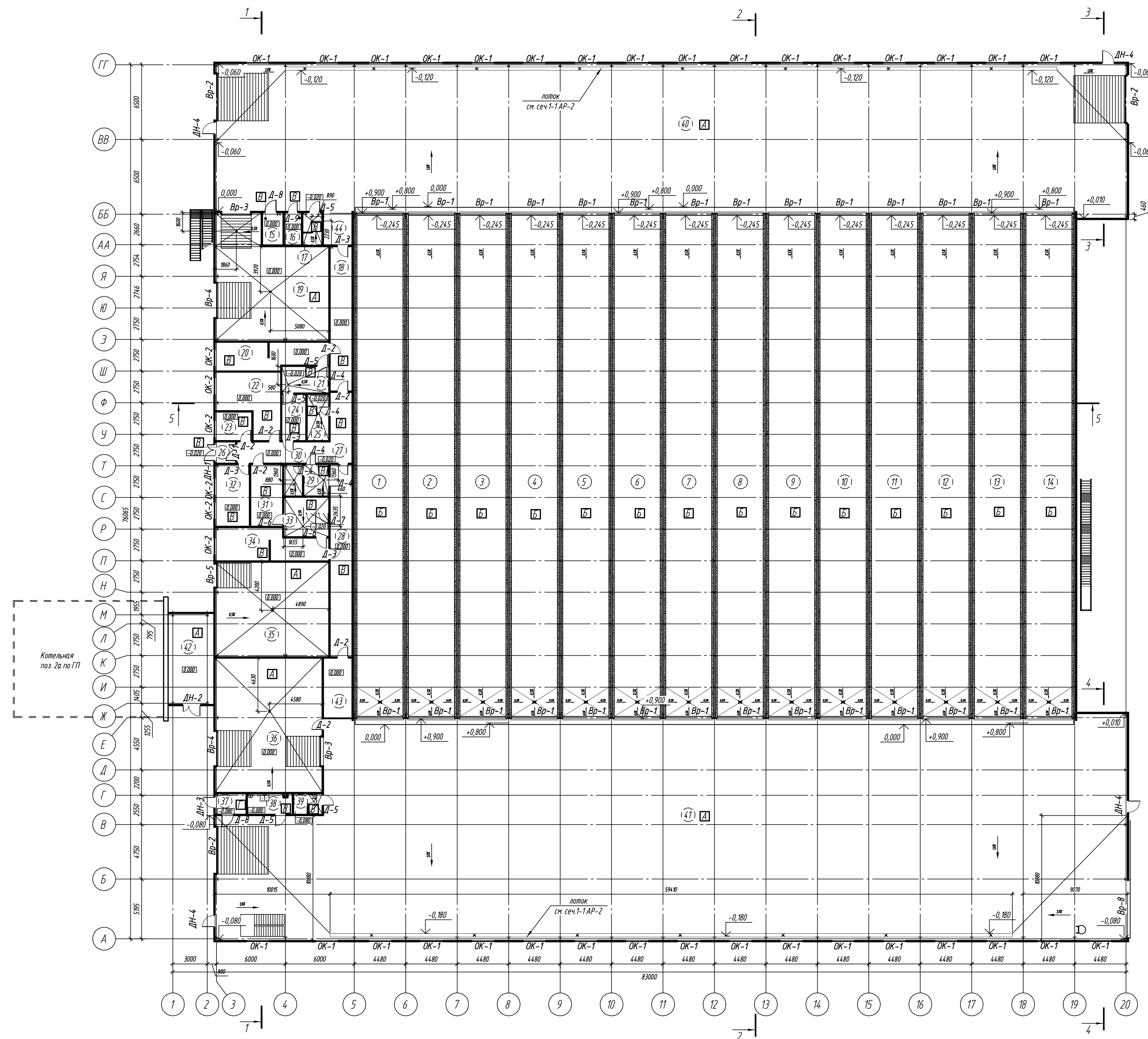
Здание АБК Фазы 1. 1б по ГП



Производственное здание фазы II-III



Строительство с/х комплекса по производству субстрата для выращивания грибов с котельными на газом топливе и инженерных сетей к нему на земельном участке с кадастровым номером 120489000001000535, расположенном по адресу: Барановичский р-н, Столбичский с/с, южнее д. Стайки



№ пом	Название помещения	Площадь, м2		Примечания
		Юч	Зоч	
1	Туннель	176,40		Д
2	Туннель	176,40		Д
3	Туннель	176,40		Д
4	Туннель	176,40		Д
5	Туннель	176,40		Д
6	Туннель	176,40		Д
7	Туннель	176,40		Д
8	Туннель	176,40		Д
9	Туннель	176,40		Д
10	Туннель		176,40	Д
11	Туннель		176,40	Д
12	Туннель		176,40	Д
13	Туннель		176,40	Д
14	Туннель		176,40	Д
15	Помещение оператора 1	5,1		Д
16	Кладовая дез. средств 1	4,2		В4
17	С/у	4,8		
18	Коридор	24,15		
19	Склад инвентарного оборудования (механика)	93,3		Д
20	Гардероб рабочей одежды с зоной приема пищи	22,6		
21	Душевая, умывальная	9,55		
22	Лаборатория	25,4		Д
23	Подсобное помещение для лаборатории	8,0		В4
24	Гардероб уличной одежды	8,5		
25	Кладовая уборочного инвентаря	7,65		В4
26	Гамбур	3,3		
27	Коридор	27,0		
28	Коридор	32,15		
29	Помещение мойки спецодежды	6,0		Д
30	Кладовая чистой спецодежды	4,4		В4
31	Гардероб уличной одежды	15,11		
32	Кабинет технолога	16,17		
33	Душевая, умывальная	13,5		
34	Гардероб рабочей одежды с зоной приема пищи	24,95		
35	Склад инвентарного оборудования (электрика)	81,9		Д
36	Камера охлаждения мицелля (t=4°C)	109,2		В3
37	Электрощитовая	4,85		В4
38	Кладовая дез. средств 2	7,05		В4
39	С/у	4,4		
40	Технологический коридор1	661,6	286,3	Д
41	Технологический коридор2	913,1	511,8	Д
42	Насосная	31,56		Д
43	Штвэ санитарный	13,15		
44	Штвэ санитарный	7,4		